



Esta serie de máquinas ha sido estudiada y proyectada para envolver botellas de vidrio, botellas de PET, tarros, latas, estuches, etc. En:

- ENCARTONADORA WRAP-AROUND
- ENCARTONADORA BANDEJA ABIERTA

De dicha gama forma parte la: **WRAP-AROUND INTEGRADA**, máquina que incorpora en un mismo chasis y con un mismo mando la WRAP-AROUND Y COLOCADORA DE ASAS. Esta solución nos permite la reducción del espacio físico y aumenta la eficiencia del funcionamiento puesto que con un único cuadro eléctrico gestionamos la máquina en su conjunto.

Versátil, modular y extremadamente compacta, dotada con entrada lineal diferente en función de la forma del producto a tratar:

- Con producto de base redonda la introducción en la máquina se efectúa con el sistema rompe-puente.
- Con producto de base cuadrada o rectangular, la introducción se efectúa a través de un divisor que recoge el producto de una fila y lo coloca en distintos canales predeterminados.



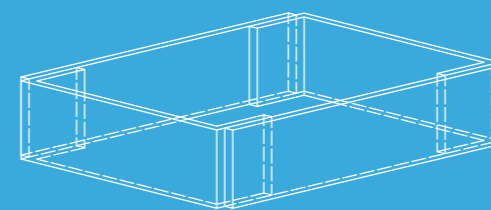
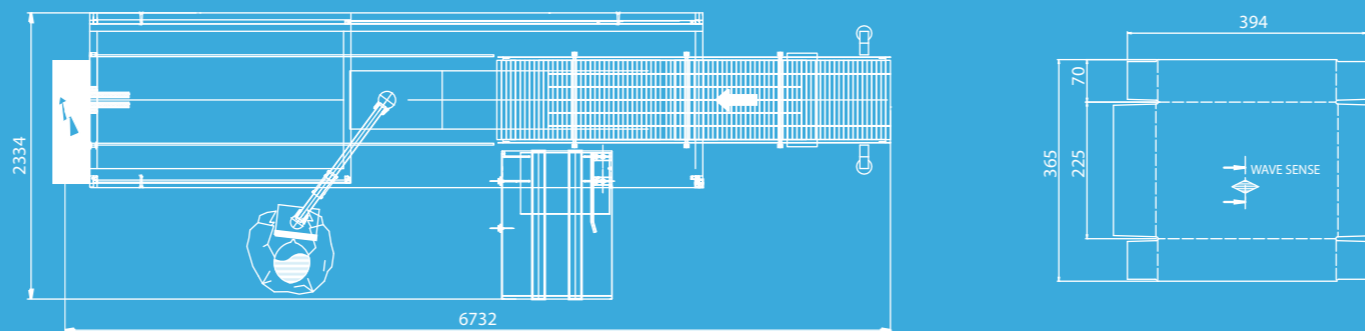
Uno de nuestros puntos fuertes, consiste en la proyección y construcción de nuestras máquinas, adaptándonos a cada uno de los proyectos propuestos. Un ejemplo importante es el material utilizado para el chasis, que se puede hacer en acero **INOX** para productos agresivos: como la leche, zumos, vino, o acero pintado para el agua, refrescos, en función de los distintos productos a trabajar.

Nuestras máquinas han sido proyectadas para trabajar distintas configuraciones; ➤ la configuración mínima es de **2x2**, y la máxima en función del producto a trabajar. En el caso de las bandejas las dimensiones máximas son de **¼ de palet** (400 x 600mm.) ó de **½ palet** (600 x 800mm.) ➤ El cambio de formato simple y rápido con un **software** muy ameno, hacen que el dialogo hombre máquina sea sencillo y fluido.

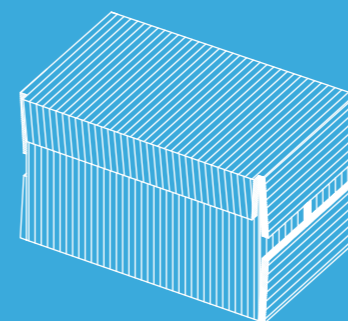
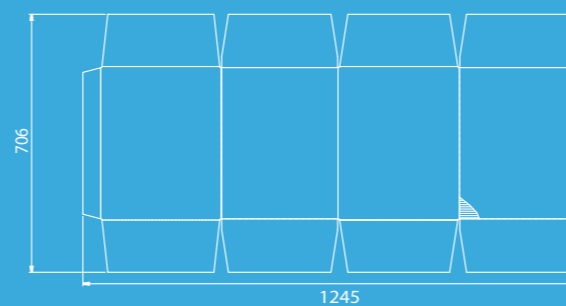
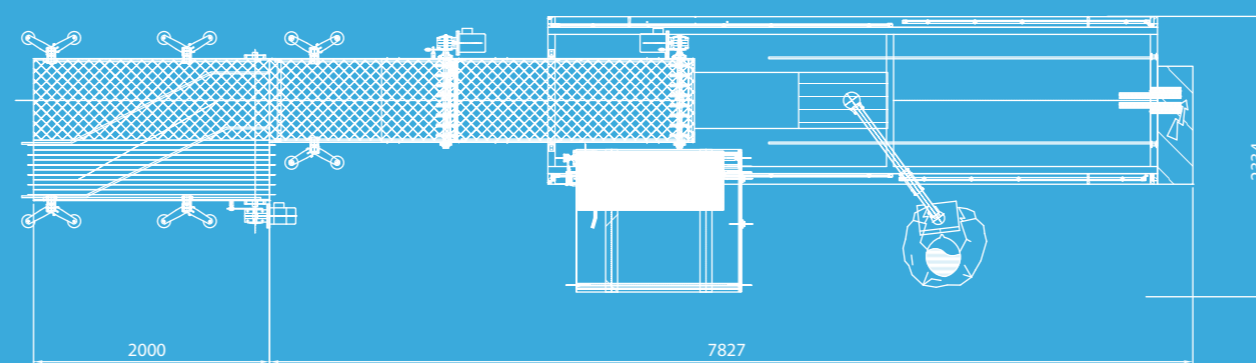
➤ La máquina se puede dotar con el sistema de introducción en automático de separadores verticales o colmenas con el fin de proteger el producto tanto en el transporte como en el paletizado.



Case-packer single line



Wrap-around single line



The packaging system that saves quality

CASE-PACKER MACHINE

WRAP-AROUND

TRAY



UNIVERSAL



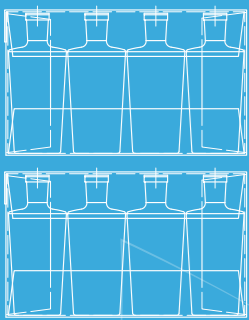
El sistema de empaquetado que protege la calidad



Via Pertini, 13/19
29027 Podenzano (PC) Italy
Tel. +39 0523 554012
Fax +39 0523 554004
info@gampack.com
www.gampack.com



Il sistema di confezionamento che protegge la qualità



Questa serie di macchine Confezionatrici è stata studiata e progettata per avvolgere bottiglie in vetro, bottiglie in PET, flaconi, vasetti, lattine, barattoli, etc in:

- cartone wrap-around
- vassoio aperto

Di questa gamma fa parte anche la: **WRAP-AROUND INTEGRATA**, macchina che ingloba nella struttura della Wrap-Around anche la Macchina per l'applicazione della maniglia. Questa soluzione permette sia di ridurre gli ingombri di spazio sia di aumentare l'affidabilità del funzionamento tramite un unico quadro elettrico che comanda le macchine congiuntamente.

Versatile, modulare ed estremamente compatta, dispone di un ingresso lineare, differente a seconda della forma del prodotto da lavorare:

- Il prodotto con base rotonda verrà introdotto in macchina tramite un **disfa-ponte**.
- Il prodotto a base quadrata deve essere incanalato tramite un **divider** che porta il prodotto a marciare da 1 a più vie.

Uno dei nostri punti di forza è, infatti, quello di progettare e costruire le Macchine sulle caratteristiche che ogni singolo progetto ci propone. Esempio importante è il telaio, che può essere in acciaio **INOX** per prodotti aggressivi come il latte, il succo di frutta, il latte, il vino) o verniciato (es. acqua, bibite) a seconda delle diverse esigenze del prodotto da lavorare.

➤ Le nostre Macchine sono in grado di lavorare diverse configurazioni,

la minima è il **2x2**, mentre la massima dipende dal tipo di prodotto lavorato.

➤ Nel caso del vassoio aperto la dimensione massima raggiungibile è quella di **1/4 pallet** (400x600mm) o di **1/2 pallet** (600 x 800 mm).

➤ Il cambio formato semplice e veloce e l'estrema chiarezza del sistema **software** rendono il dialogo uomo-macchina semplice ed immediato.

➤ La macchina può essere dotata di sistema inserimento di **uno o più intercalari verticali**, o di un alveare, allo scopo di proteggere il prodotto in fase di palletizzazione.

Le système d'emballage qui protège la qualité



Cette série de machine d'emballage a été étudiée et lancée pour emballer les bouteilles verre, bouteilles en PET, PEHD, flacon, boîtes etc... en:

- carton wrap around
- barquette ouverte

Dans cette gamme fait partie également la machine **Wrap-Around intégrée**, machine qui englobe dans structure encartonneuse Wrap Around, la machine application poignées. Un deux en un. Cette solution permet de réduire l'encombrement, réduire les convoyeurs et augmenter la fiabilité de fonctionnement d'une machine deux en un, avec armoire électrique commune.

Un de nos atouts est, en effet, de concevoir et de construire des machines basées sur des caractéristiques propres à chaque projet, offrant des caractéristiques uniques de nos machines. Exemple important concerne la matière du châssis, qui peut être en **acier inox** pour un ambiant agressif comme les lignes lait, jus de fruits, le vin ou acier vernis pour l'eau, soda. Nous nous adaptons à l'exigence ambiante du produit.

➤ Nos machines sont en mesure de travailler/produire des groupages pack, d'un minimum de **2x2**, avec un maximum à déterminer suivant le type de produit.

➤ Dans le cas d'une barquette ouverte basse, la dimension peut atteindre jusque le **1/4 de palette** (400x600 mm) ou la **1/2 palette** (800 x 600 mm).



➤ **Les changements de formats** sont simples, rapide et intuitif grâce à l'interface homme-machine que nous avons développé.

➤ La machine peut être dotée d'un système d'insertion d'un ou plusieurs **intercalaires/poutres verticales**, ou d'un croisillon afin de protéger le produit/pack lors de la palettisation.



GPS série

Flexible, modulaire et extrêmement compact, dispose d'une entrée lineaire, dépendant de la forme du produit à travailler:

- Le produit avec une base ronde aura une introduction en ligne avec alignement via gigoteur
- Le produit avec une base carré devra être canalisé via un diviseur plusieurs voies, en amont de l'entrée machine.



This range of machines has been developed and designed to envelope a wide variety of products, e.g. all size glass or PET bottles, jar, packers' can, etc. with:

- wrap around cardboard
- open tray

This machines range includes our: **INTEGRATED WRAP-AROUND**, machine that incorporate in the Wrap-Around structure a machine for the application of a carrying handle. This solution permit both to reduce dimension and increase reliability thanks to the use of a single electric cabinet that controls, jointly, both machines.

Versatile, modularized and extremely compact, our machine has a linear in-feeding system that can be varied upon the product that has to be packaged:

- A round bottom (cylindrical/round shaped) product will be feed in the machine by means of a product separator device.
- A square bottom product will be feed in the machine by means of a system with divider that will channel products in one or more lines.

One of our strong points, actually, is being able to design and build machines on the specification proposed by every single project. An important example is the material used for the machines frame, this can be made of, **Stainless Steel** (suitable for aggressive product such as milk, fruit juice, wine), or Paint coated steel (for water or soft drink), depending on the different / specific requirement of the product to be processed.

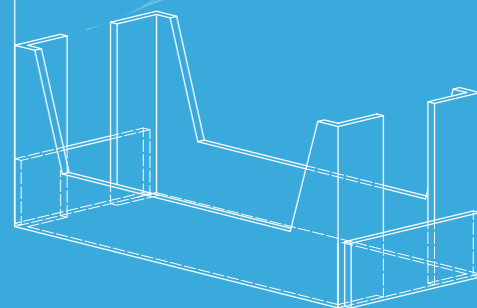
➤ Our Machines can work with various configurations, the minimum being 3x2, while the maximum depends to the kind of product that has to be processed.



➤ When using open tray the maximum attainable dimension is **1/4 pallet** (400x600 mm) or **1/2 pallet** (600 x 800 mm).

➤ The format change quick and easy and the extreme clarity of the **software** system, make the human interface simple and immediate.

➤ The machine can be equipped with a system to insert **one or more vertical interleave** or cardboard cell/honeycomb dividers to protect the product during palletization.



MACHINE TECHNICAL SPECIFICATIONS

Velocità massima	Vitesse maximum	Velocidad máxima	Maximum speed	18 a 60 packs per minute
Dimensioni confezione	Dimensions confection	Dimensiones confección	Packaging dimension	max mm 480 x 320 x 350 H
Lunghezza lama taglio film	Longueur lame de découpe film	Ancho film	Film cutting blade length	600 mm
Potenza installata	Puissance installée	Potencia instalada	Power rating	50 Kw
Tensione di rete	Voltage de réseau	Tensión de red	Operating voltage	400V 3 PH - 50 Hz
Tensioni ausiliari	Voltage auxiliaire	Tensión auxiliar	Auxiliary voltage	24V d.c.
Protezioni impianto elettrico	Protection installations électrique	Protección instalación eléctrica	Machine wiring protection	IP54
Motorizzazione con inverter	Motorisation avec variateurs de fréquence	Motorización con inverter	Inverter motorization	

CARDBOARD TECHNICAL SPECIFICATIONS

Spessore	Epaisseur	Espesor	Thickness	3mm (low wave hollow cardboard)
Copertura interna	Couverture intérieur	Cobertura interna	Internal covering	paper test from 120 to 150g/m ²
Onda centrale	Ondulation intérieur	Onda central	Central wave	paper test from 130 to 160g/m ²
Copertura esterna	Couverture extérieur	Cobertura externa	External covering	medium paper from 150 to 200g/m ²

GLUE TECHNICAL SPECIFICATIONS

Tipo	Type	Tipo	Type	hot-melt
Aspetto	Mine	Aspecto	Look	granulate/colourless and odourless glue straw
Tempo max di apertura	Temps max d'ouverture	Tiempo máx de apertura	Maximum opening time	2"
Tempo di fissaggio	Temps de fixation	Tiempo de fijación	Fastening time	0,5 - 0,7"
Viscosità a 160°	Viscosité a 160°	Viscosidad a 160°	Viscosity at 160°	850 mPas
Temperatura di lavoro	Temperature de travail	Temperatura di trabajo	Operating Temperature	160 - 180°C